

**АНАЛИЗ РЕЗУЛЬТАТОВ
ОГЭ и ЕГЭ 2021
ПО
МАТЕМАТИКЕ**

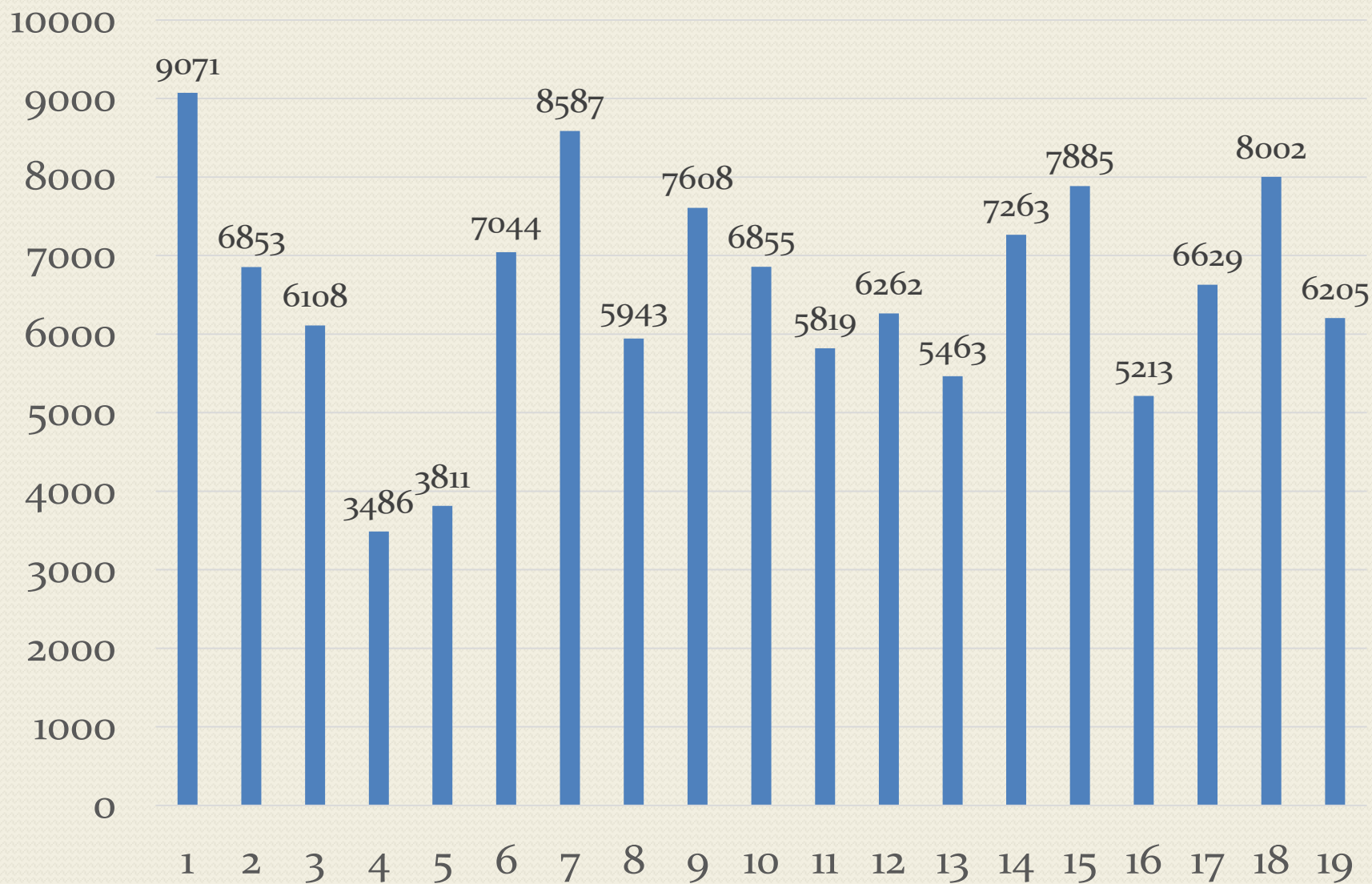
Материал подготовлен Мандрыченко О.Б., учитель математики МБОУ СОШ №20

ОГЭ 2021 9 класс (после 1-го экзамена)

	2019	2021
Работу писали	11000	10654
Не прошли порог	1319	2337
%	11,99	21,94

	2019	%	2021	%
«5»	1494	13,58	718	6,74
«4»	4503	40,94	3203	30,06
«3»	3684	33,49	4396	41,26
«2»	1319	11,99	2337	21,94

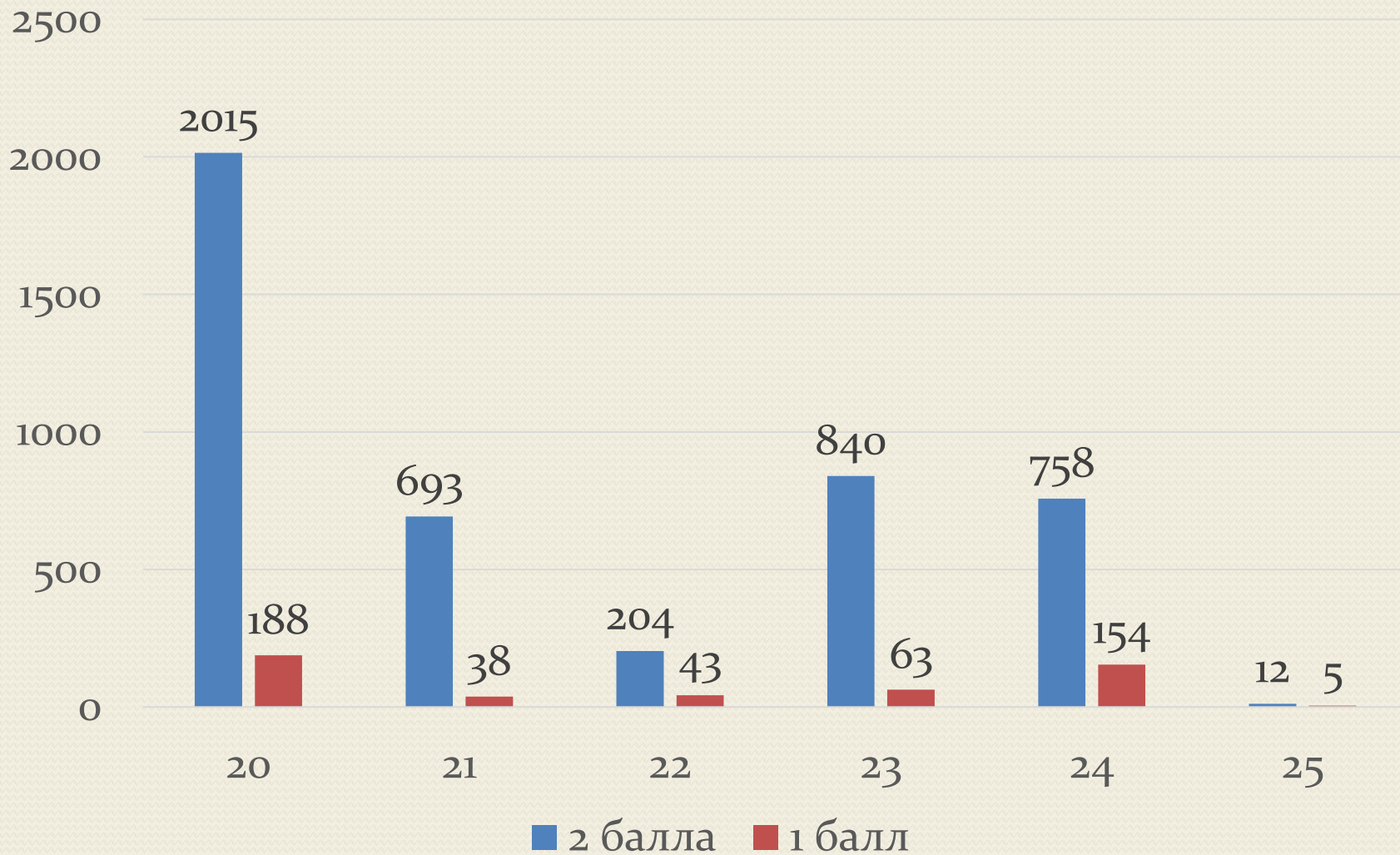
ОГЭ 2021 первая часть



Выполнение заданий 2-й части

	2021	%	2019	%
1	2015 (188)	18,91	1758 (86)	15,98
2	693 (38)	6,50	1700 (126)	15,45
3	204 (43)	1,91	68 (5)	0,62
4	840 (63)	7,88	1202 (86)	10,93
5	758 (154)	7,11	208 (62)	1,89
6	12 (5)	0,11	54 (6)	0,49

ОГЭ 2021 вторая часть



Интересная статистика

	2019	2021
о б.	20	66
Мах б.	10	0
Мах за 1-ю ч.	1015	395
Мах за 2-ю ч.	12	6

Выполнение нового задания и геометрии

	Количество	%
Сделали полностью первые 5 заданий	1348	12,65
Сделали полностью задания 15-19 (геометрия)	2474	23,22

Средний балл и средняя отметка

Балл 2019	Балл 2021	Отм. 2019	Отм. 2021
14,89	12,54	3,56	3,22

ЕГЭ 2021

Россия

Количество	Ср. балл	100 баллов	Не прошли (<27 б.)
365641	55,1	504	7,6%

ЕГЭ 2021

Пензенская область

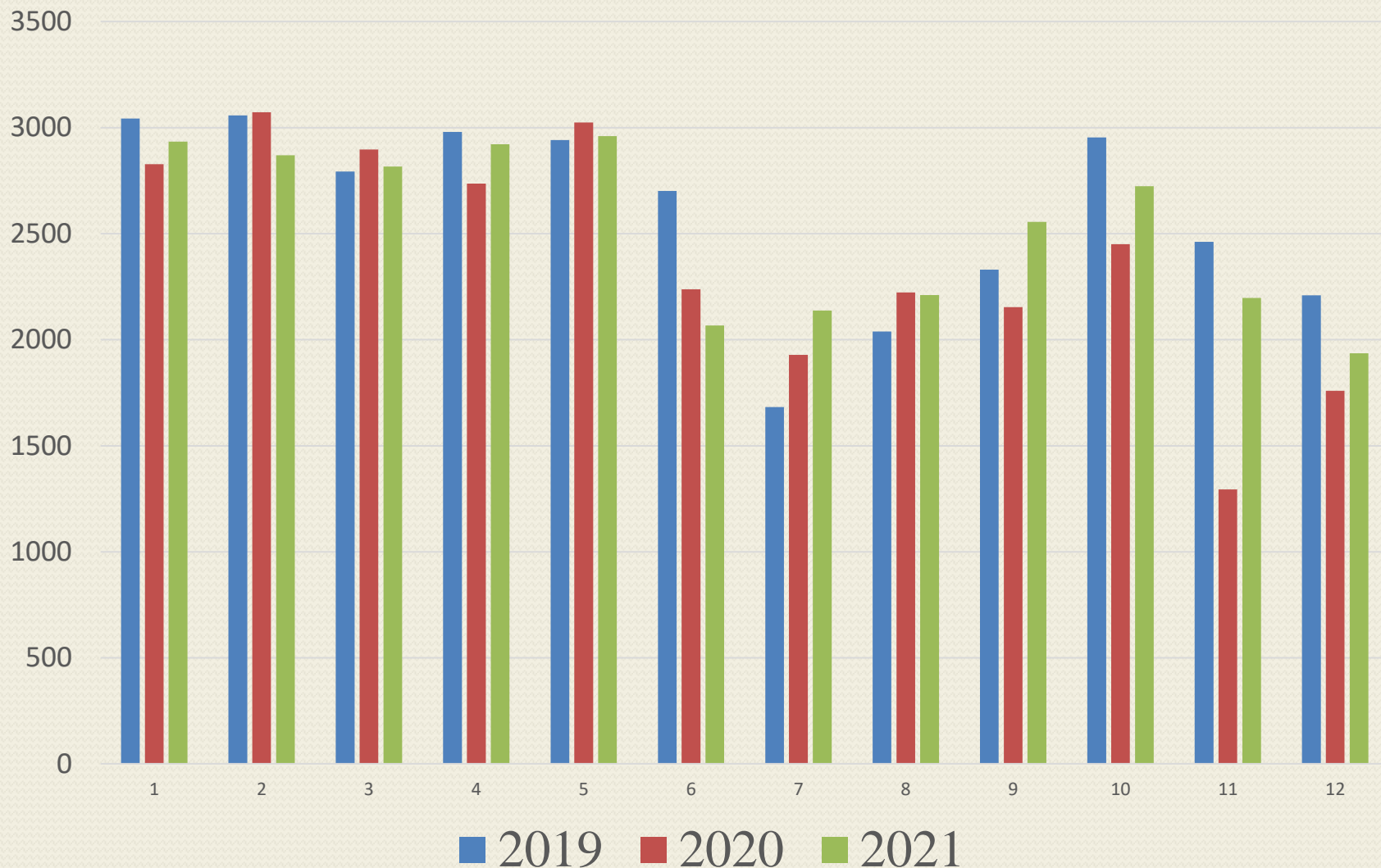
	2019	2020	2021
Количество	3175	3088	3046
Ср. балл	56,4	55	58,7
100 баллов	5	8	1
Не прошли	139 (0 – 23)	546 (0 – 33)	339 (0 – 33)

Баллы	2019	2020	2021
100	5	8	1
От 90 до 99	45	36	33
От 80 до 88	158	162	292
От 80 до 100	208	206	326

100 и 99 баллов

	Фамилия	Имя	Перв. балл	Обр. учр.
1	Долгих	Елизавета	30	Губ. лицей
2	Глазوميцкая	Софья	29	44
3	Жигулин	Илья	29	Губ. лицей
4	Чернов	Павел	29	Губ. лицей

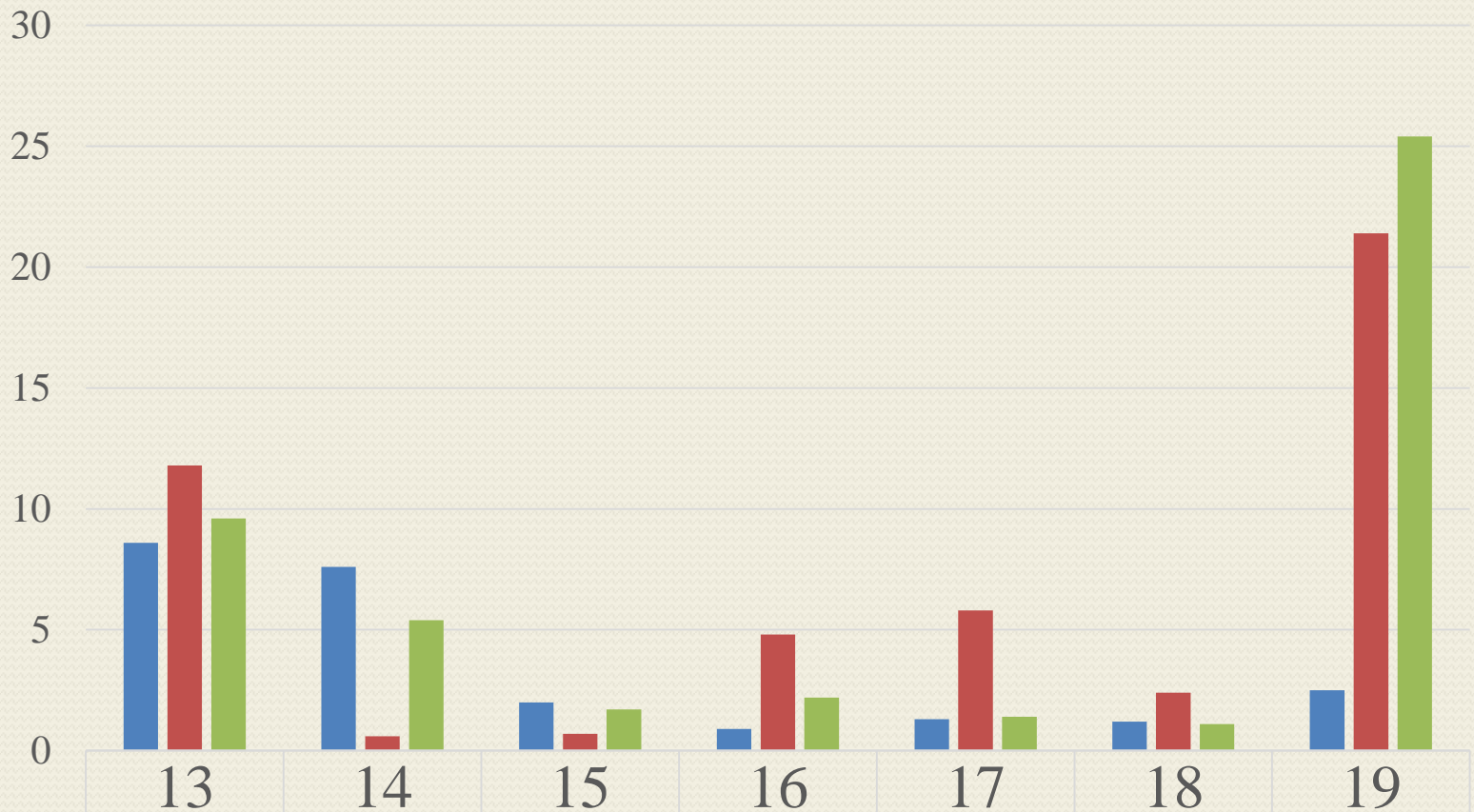
ЕГЭ 1-я часть 2019, 2020, 2021 (%)



Выполнение заданий 2-й части

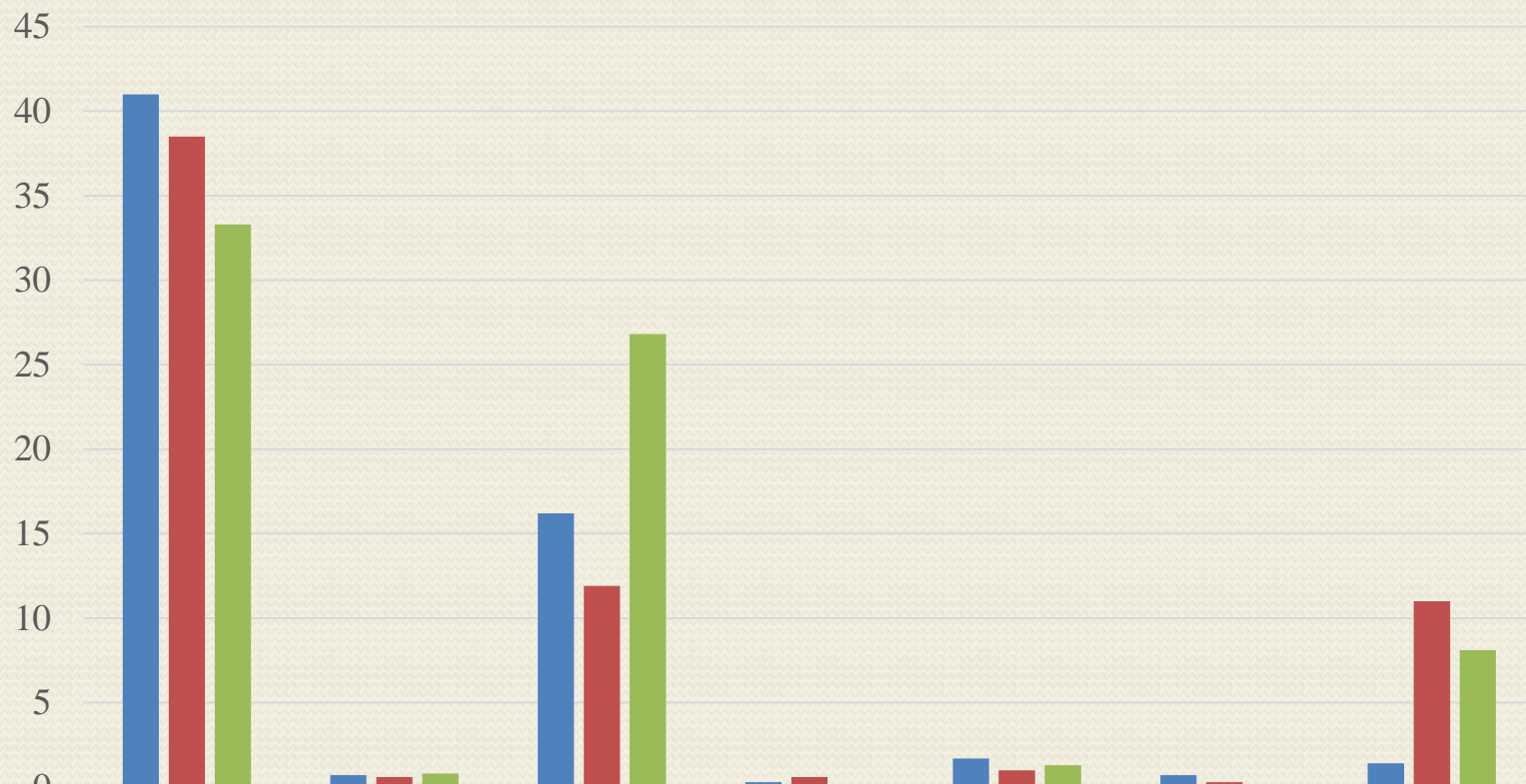
	1 балл	2 балла	3 балла	4 балла
13	292	1015		
14	164	24		
15	52	816		
16	67	0	21	
17	44	41	495	
18	33	4	2	23
19	774	248	3	4

Результат на 1 балл



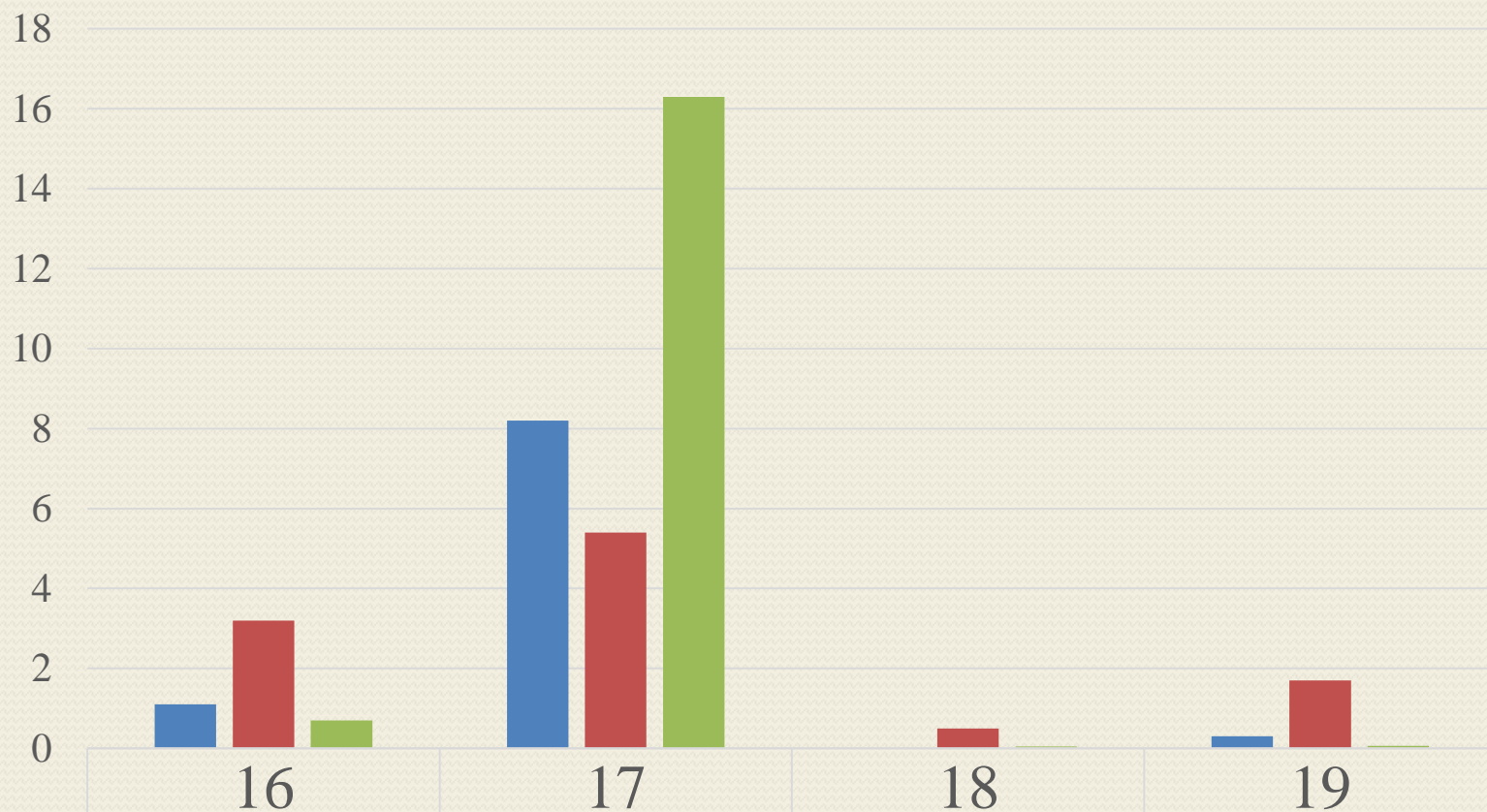
■ 2019	8,6	7,6	2	0,9	1,3	1,2	2,5
■ 2020	11,8	0,6	0,7	4,8	5,8	2,4	21,4
■ 2021	9,6	5,4	1,7	2,2	1,4	1,1	25,4

Результат на 2 балла



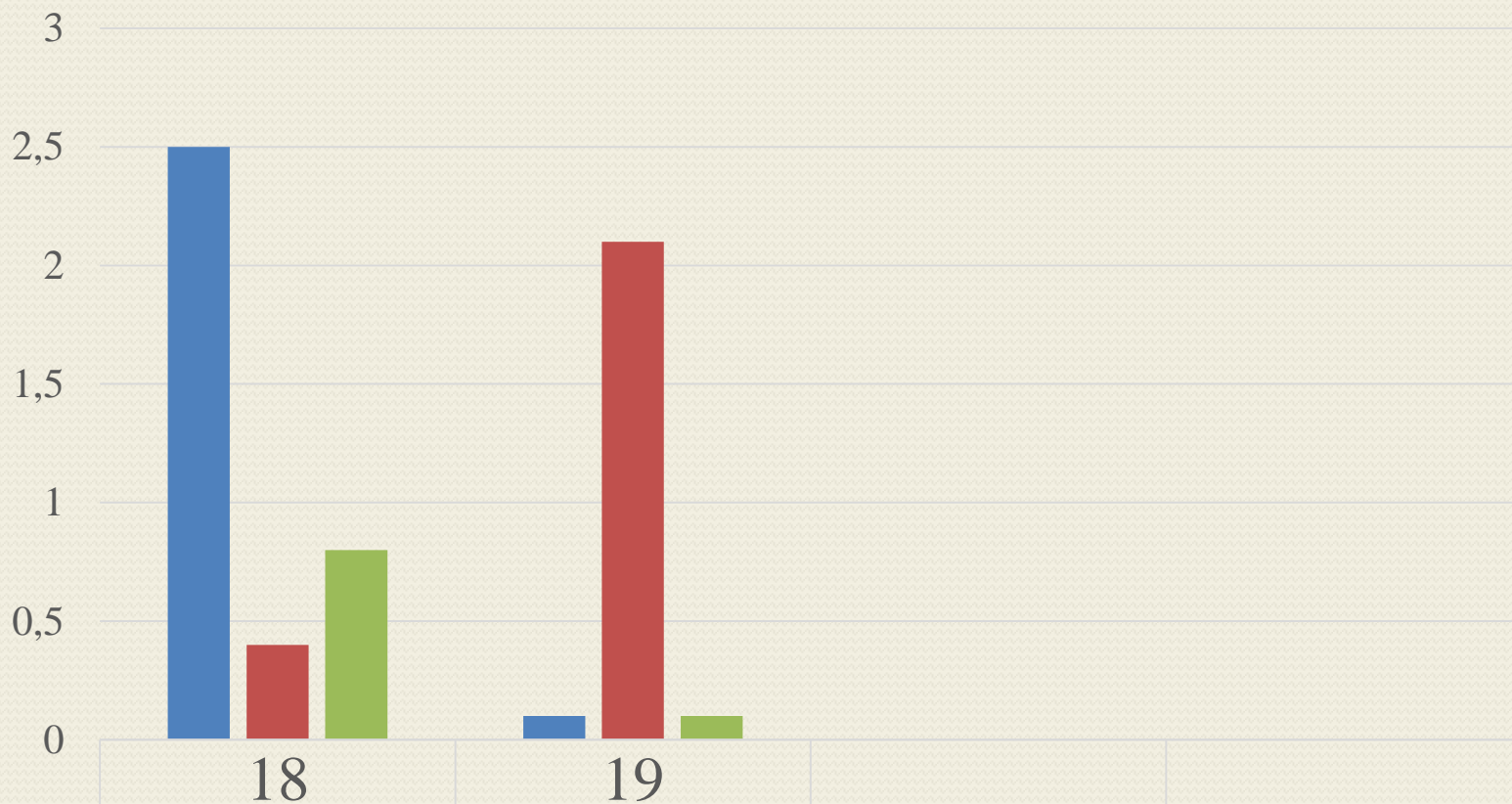
	13	14	15	16	17	18	19
■ 2019	41	0,7	16,2	0,3	1,7	0,7	1,4
■ 2020	38,5	0,6	11,9	0,6	1	0,3	11
■ 2021	33,3	0,8	26,8	0	1,3	0,1	8,1

Резултат на 3 балла



■ 2019	16	17	18	19
■ 2020	1,1	8,2	0	0,3
■ 2021	3,2	5,4	0,5	1,7
■ 2021	0,7	16,3	0,05	0,06

Результат на 4 балла



■ 2019	18	19		
■ 2020	2,5	0,1		
■ 2021	0,4	2,1		
■ 2021	0,8	0,1		

	Образовательное учреждение	Средний балл ЕГЭ по математике
1	МБОУ СОШ № 57 им. В.Х. Хохрякова г. Пензы	75,9
2	МБОУ СОШ № 9	74,33
3	МБОУ гимназия № 44	72,73
4	МБОУ классическая гимназия № 1 им. В.Г. Белинского	70
5	МАОУ МГ № 13	69,88
6	МБОУ СОШ № 52	68,91
7	МБОУ СОШ № 68	67,83
8	МБОУ МГ № 4 "Ступени"	67,82
9	МБОУ СОШ № 65/23	67,59
10	МБОУ "Лицей № 55"	67,04

Сайты для работы

- <http://fipi.ru/>
- <http://mathege.ru/>
- <http://alexlarin.net/>
- <http://4ege.ru/>
- <http://reshuege.ru/>